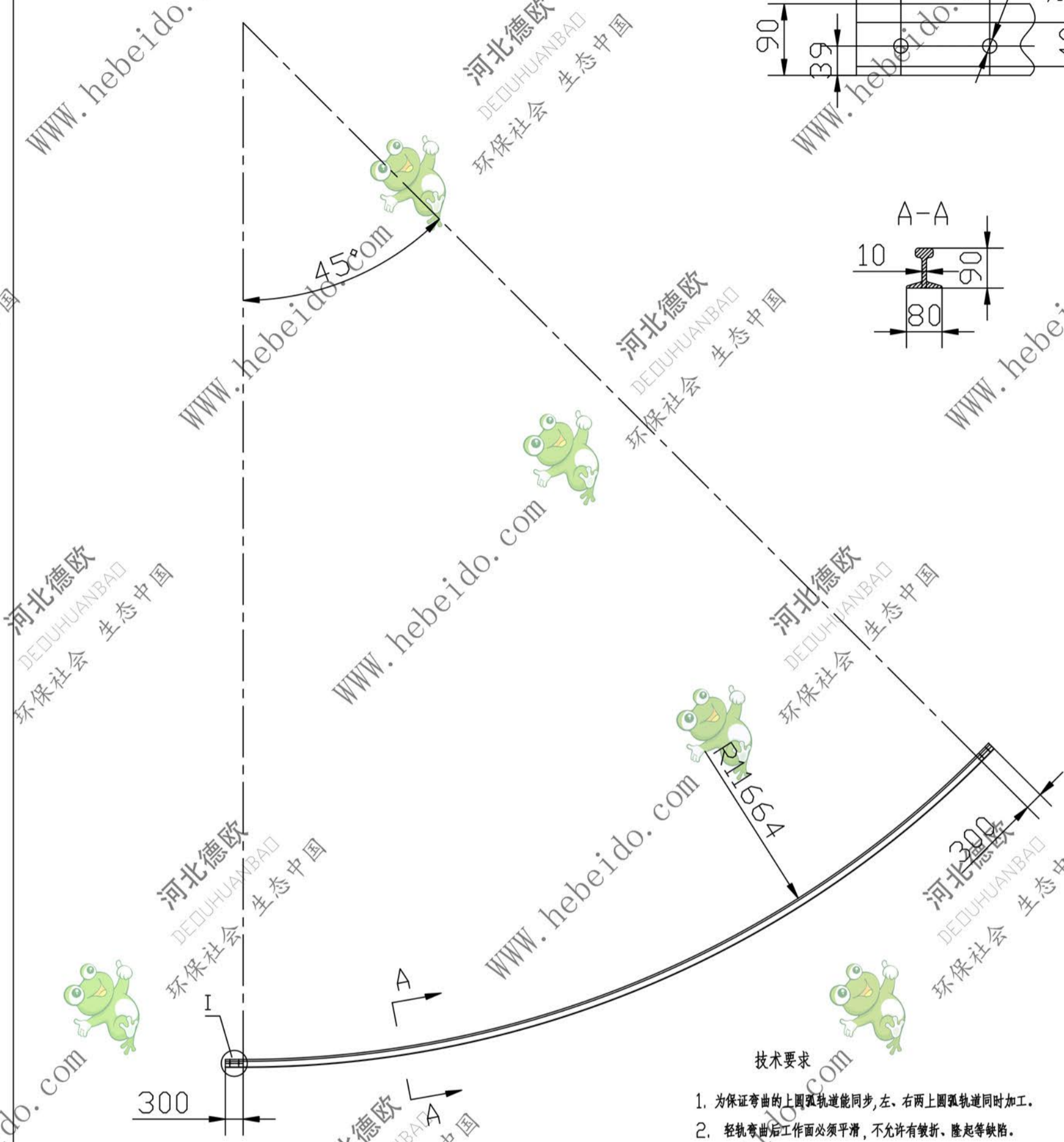
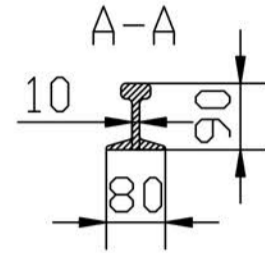
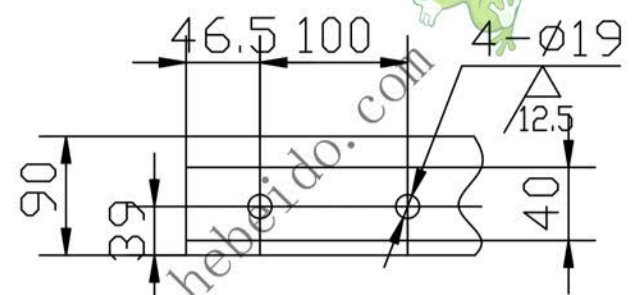


SCD630-05-03-2

I处放大
1:5



技术要求

1. 为保证弯曲的上圆弧轨道能同步,左、右两上圆弧轨道同时加工。
2. 轻轨弯曲后工作面必须平滑,不允许有皱折、隆起等缺陷。
3. 下料长度为 9796mm。
4. 左、右两上圆弧轨道连体制作包装发运,并写上标记。

					河北德欧 DEDUHUANBAD 生态中国			上圆弧导轨		SCD630-05-03-2	
标记	处数	更改文件号	签字	日期	图样标记		重量	比例	18kg 轻轨		
设计			标准化								
校对		李连通	批准				176.92	1:72	 德欧环保 DEDUHUANBAD 环保社会 生态中国		
审核		秦海波			共 5 张		第 3 张				
工艺		刘飞	日期								