

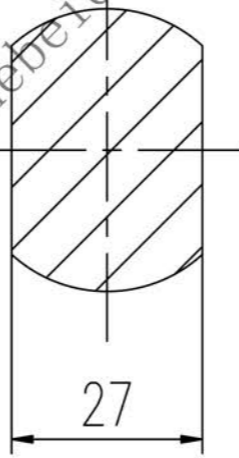
LSY350-3-03

渐开线花键要素及公差表

模数	m	3
齿数	Z	20
压力角	α_p	30°
大径	Dei	$\phi 63_{-0.30}^{0}$
小径	Dii	$\phi 55.5_{-0.30}^{0}$
周节累积公差	Fp	0.031
齿形公差	f _f	0.016
齿向公差	F _{β}	0.011

其余

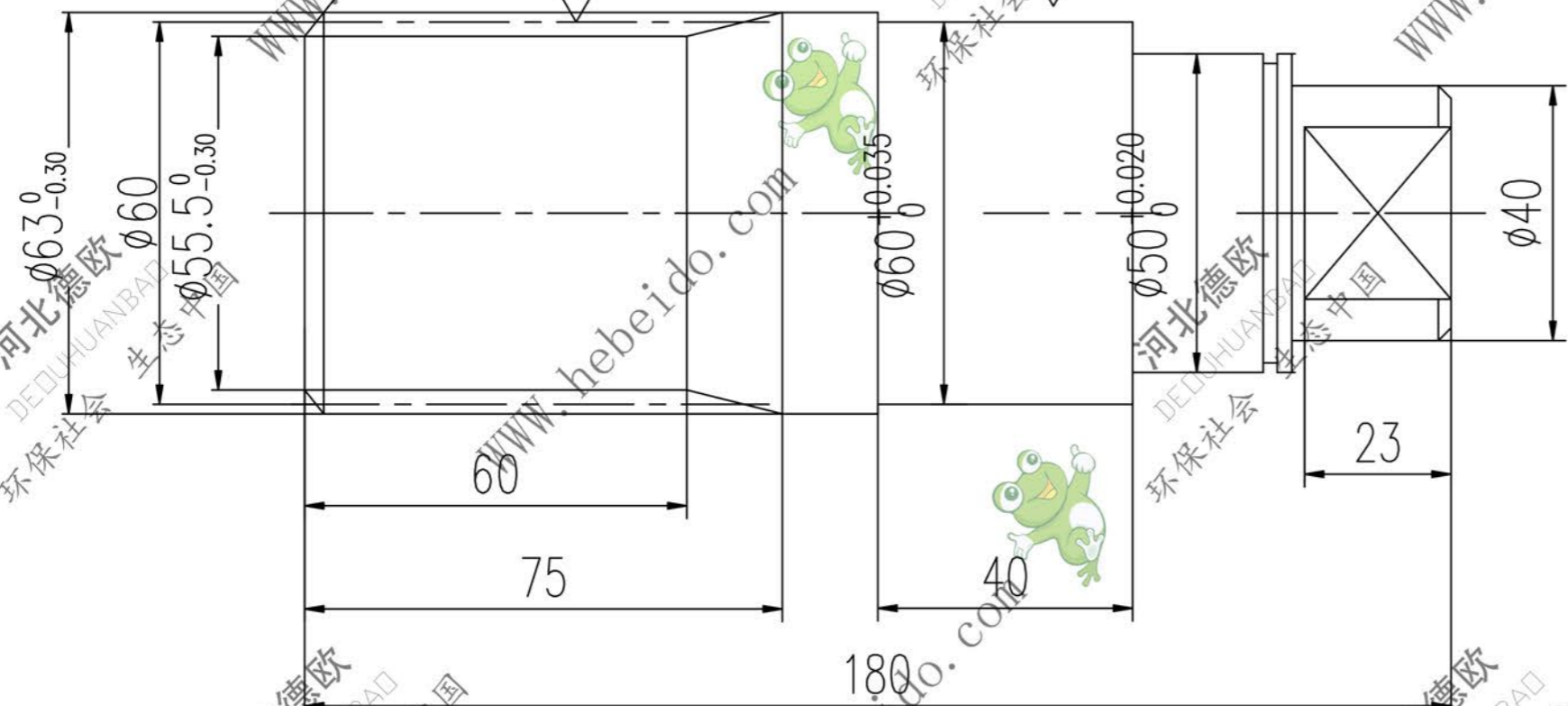
12.5



2.5x45°

1.6

0.8



调质处理HB241~286

					名称	端花键轴		图号	LSY350-1-03	
					材料	40Cr		比例		
标记	处数	更改文件号	签名	日期			共张	第张		
设计	李连通		工艺		阶段标记		重量	比例		
校对	秦海波		标准							
审核	刘飞		批准							

制图	
审核	
日期	