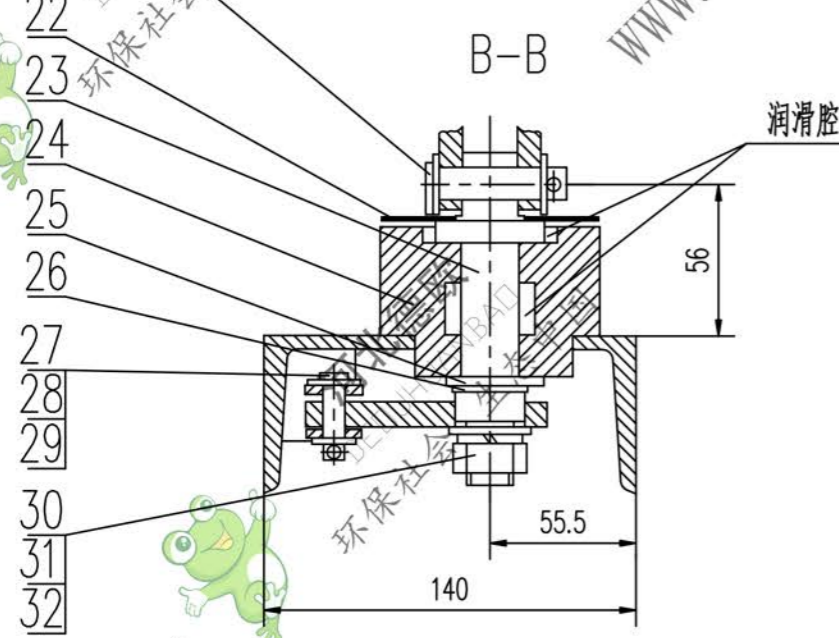
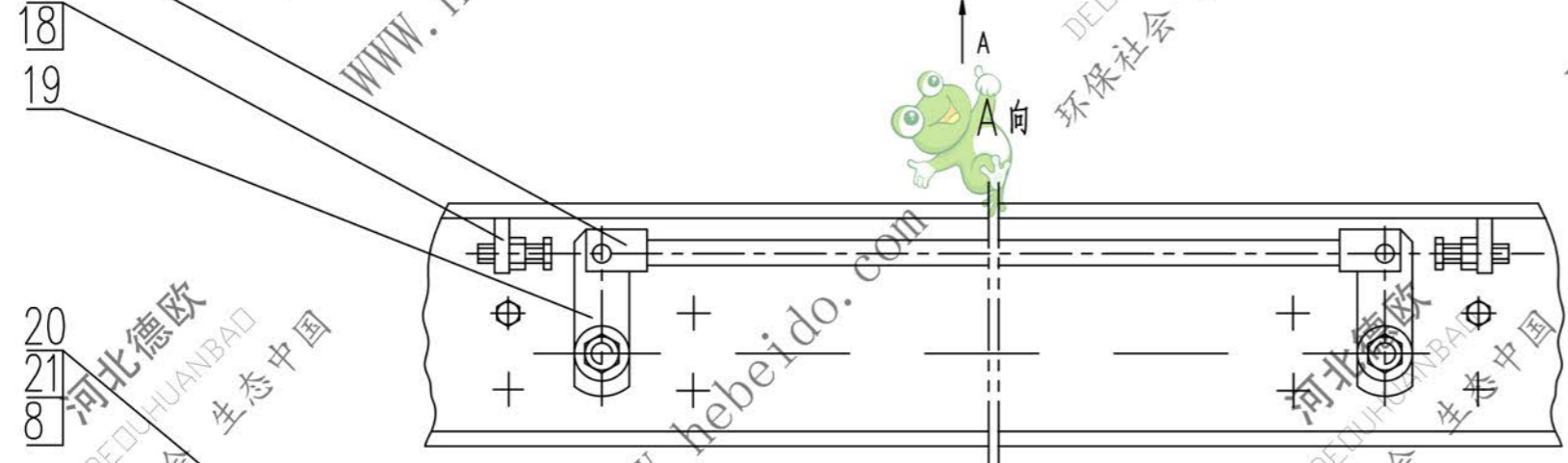
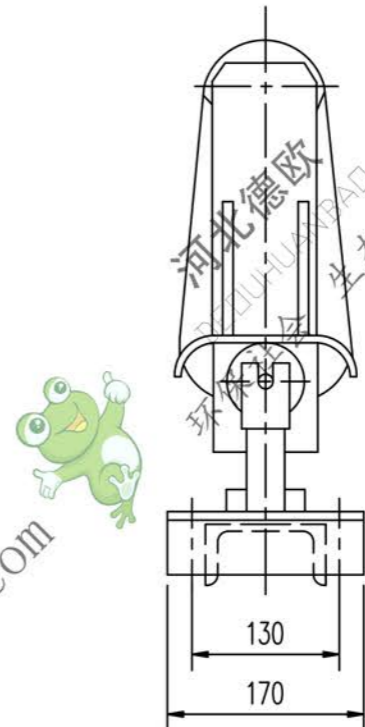
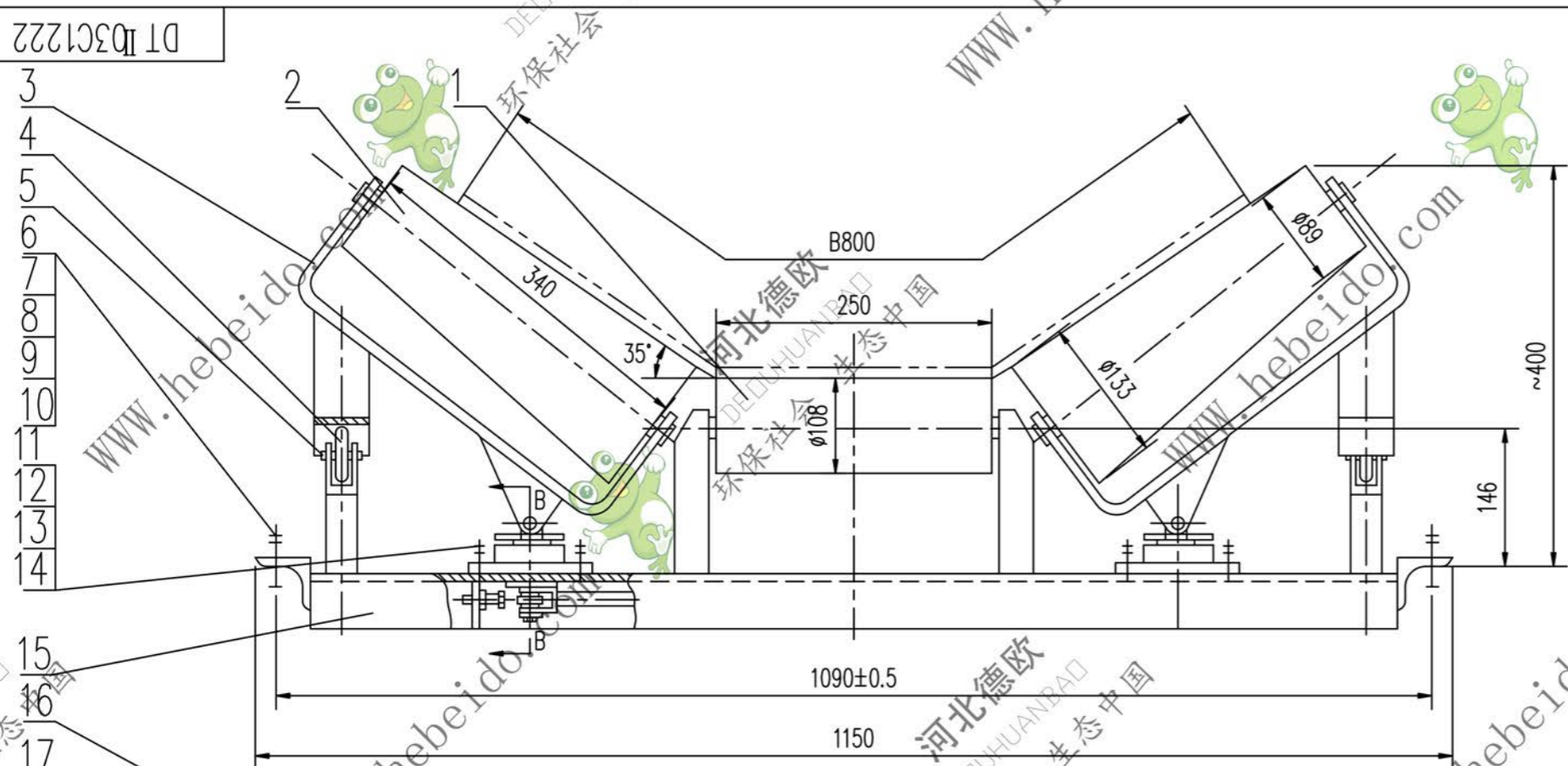


标记	文件号	修改内容	签名	日期



技术要求
润滑腔内充入 2/3 空间的锂基润滑脂。

32	GB93-87	垫圈 16	2	—	0.0074	0.0148	
31	GB97.1-85	垫圈 16	2	—	0.0107	0.0214	
30	GB41-86	螺母 M16	2	—	0.034	0.068	
29	GB97.1-85	垫圈 8	4	—	0.002	0.008	
28	GB91-86	开口销 3.2X14	2	—	0.0008	0.0016	
27	GB882-86	销轴 8X30	2	—	0.011	0.022	
26	GB894.1-86	挡圈 25	2	—	0.002	0.004	
25	GB97.1-85	垫圈 24	2	—	0.031	0.062	
24	II 03C1211-10	底座	2	HT150	2.7	5.4	借用
23	II 03C1211-9	轴	2	Q235-A	0.48	0.96	借用
22	II 03C1211-8	挡板	2	Q235-A	0.09	0.18	借用

21	GB91-86	开口销 4X20	2	—	0.003	0.006	
20	GB882-86	销轴 12X48	2	—	0.042	0.084	
19	II 03C1211-7	转杆	2	Q235-A	0.18	0.36	借用
18	GB6170-86	螺母 M10	2	—	0.006	0.012	
17	GB5783-86	螺栓 M10X45	2	—	0.024	0.048	
16	II 03C1211.6	连杆	1	部件	0.81	0.81	借用
15	II 03C1222.2	横梁	1	部件	19.0	19.0	
14	GB97.1-85	垫圈 10	8	—	0.004	0.032	
13	GB93-87	垫圈 10	8	—	0.002	0.016	
12	GB41-86	螺母 M10	8	—	0.011	0.088	
11	GB5781-86	螺栓 M10X35	8	—	0.023	0.184	
10	GB853-88	垫圈 12	4	—	0.017	0.072	
9	GB93-87	垫圈 12	4	—	0.005	0.020	
8	GB97.1-85	垫圈 12	8	—	0.005	0.040	
7	GB41-86	螺母 M12	4	—	0.016	0.064	
6	GB5781-86	螺栓 M12X40	4	—	0.05	0.20	
5	II 03C1211-4	液轮轴	2	Q235-A	0.05	0.10	借用
4	II 03C1211-3	液轮	2	Q235-A	0.51	1.02	借用
3	II 03C1211.2	摆架	2	部件	6.20	12.4	借用
2	II 03C1211.1	摆子	2	部件	6.246	6.246	借用
1	II 03C1222.1	摆子	1	部件	4.28	4.28	

设计	李斌	工艺会审	
校对	王	批准	李斌
复核	王	图形输入	
标准化		日期	

A2 图纸文件号 3c1222

3
4
5
6
7
8
9
10
11
12
13
14
15
16
17
18
19
20
21
22
23
24
25
26
27
28
29
30
31
32

锥形上调心托辊

DT II 03C1222	重量 kg	比例
图样标记	51.9	
共 页		
第 页		