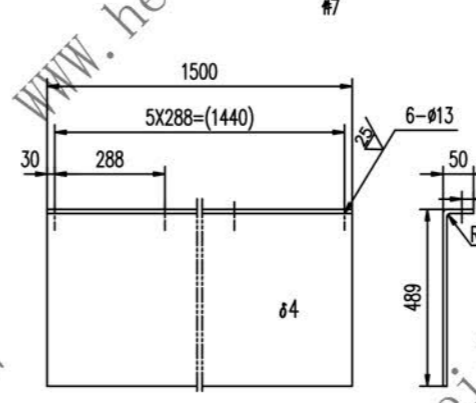
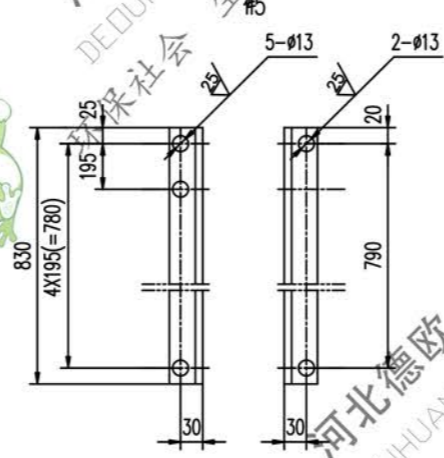
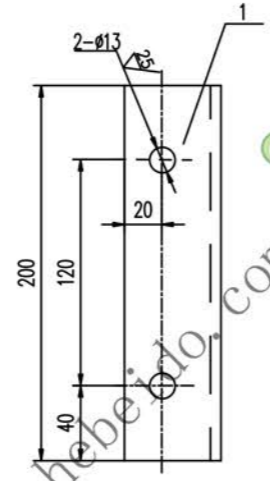
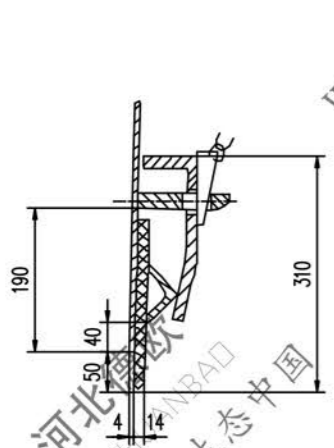
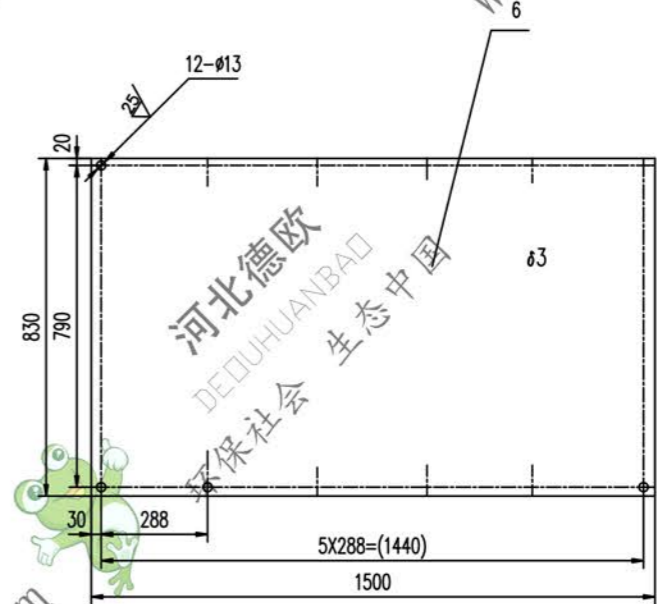
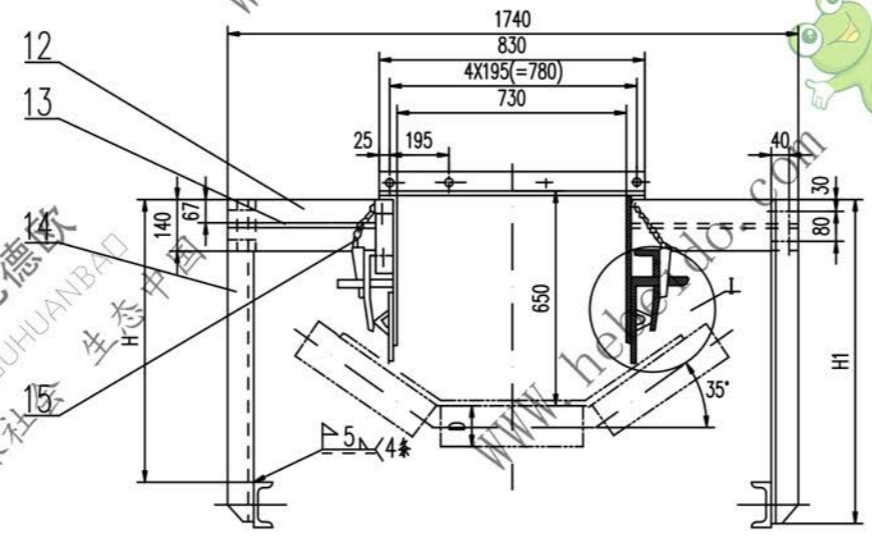
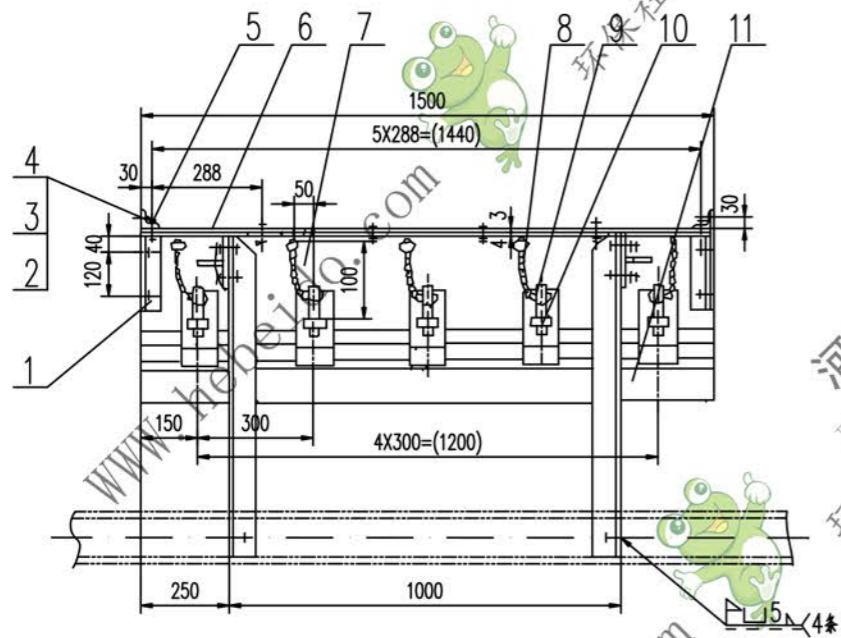
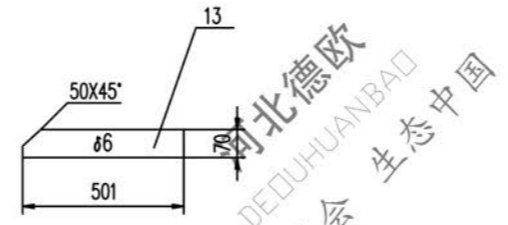
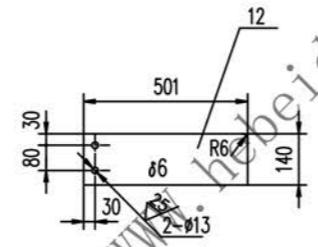
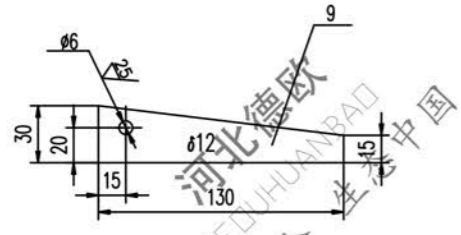


标记	文件号	修改内容	签名	日期
----	-----	------	----	----



- 技术要求
1. 件14下部与中间架相联的螺栓仅作安装调整用,待安装调整后应按要求焊死
  2. 未注焊缝均连续角焊,焊缝高为被焊件最小厚度
  3. 下料周边均为 $R5$



表

D	H	H1	质量kg
φ108	813	983	187
φ133	900	1013	187.7
φ159	930	1043	188.5

序号	代号	名称	数量	材料	重量	备注
15	01J21111.4	导轨	10	零件	0.10	1.0 常用
14	05J21111-3	角钢 70X70X6-1043	4	Q235-A	6.66	26.64 对焊-常用
	05J21111-2	角钢 70X70X6-1013	4	Q235-A	6.46	25.84 对焊-常用
	05J21111-1	角钢 70X70X6-983	4	Q235-A	6.29	25.16 对焊-常用
13		钢板 φ6	4	Q235-A	1.38	5.52
12		钢板 φ6	4	Q235-A	3.3	13.2
11		挡板 14X225X1500	2	镀锌 1804	7.11	14.22
10	01J21111-2		10	Q235-A	0.60	6.0 常用
9		钢板	10	Q235-A	0.27	2.7
8	04J21111.1	压零件	2	零件	14.11	28.22 常用
7		钢板 4X538X1500	2	Q235-A	21.3	50.6 对焊
6		钢板 3X830X1500	1	Q235-A	29.3	29.3
5		角钢 50X50X5-830	2	Q235-A	3.13	6.26
4	GB95-85	垫圈 12	32		0.005	0.16
3	GB41-86	螺母 M12	32		0.016	0.512
2	GB5781-86	螺栓 M12X30	32		0.031	0.992
1		角钢 50X50X5-200	4	Q235-A	0.75	3.0

DT05J21121

导料槽中段 B1200

重量 kg 比例

共 页 第 页